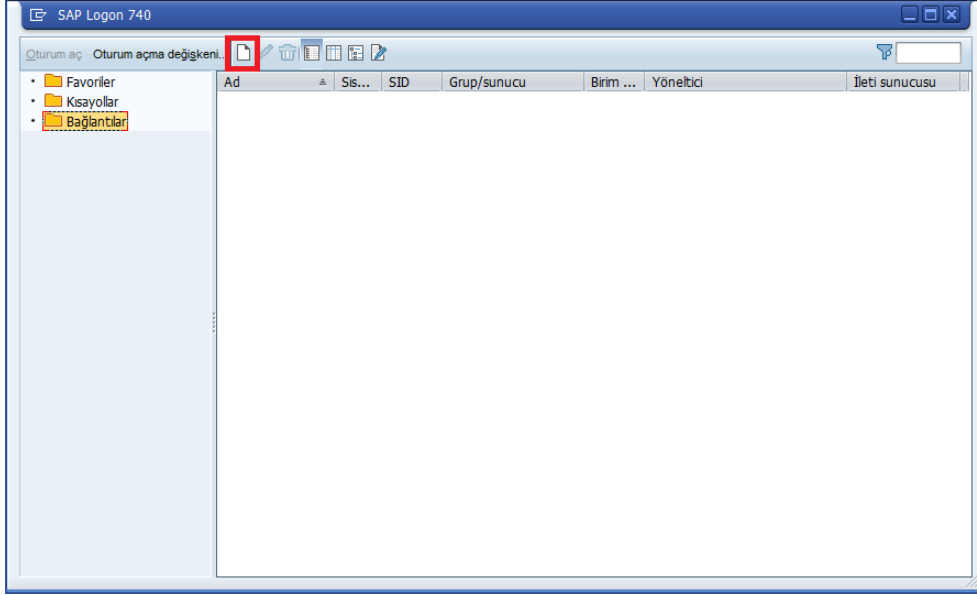
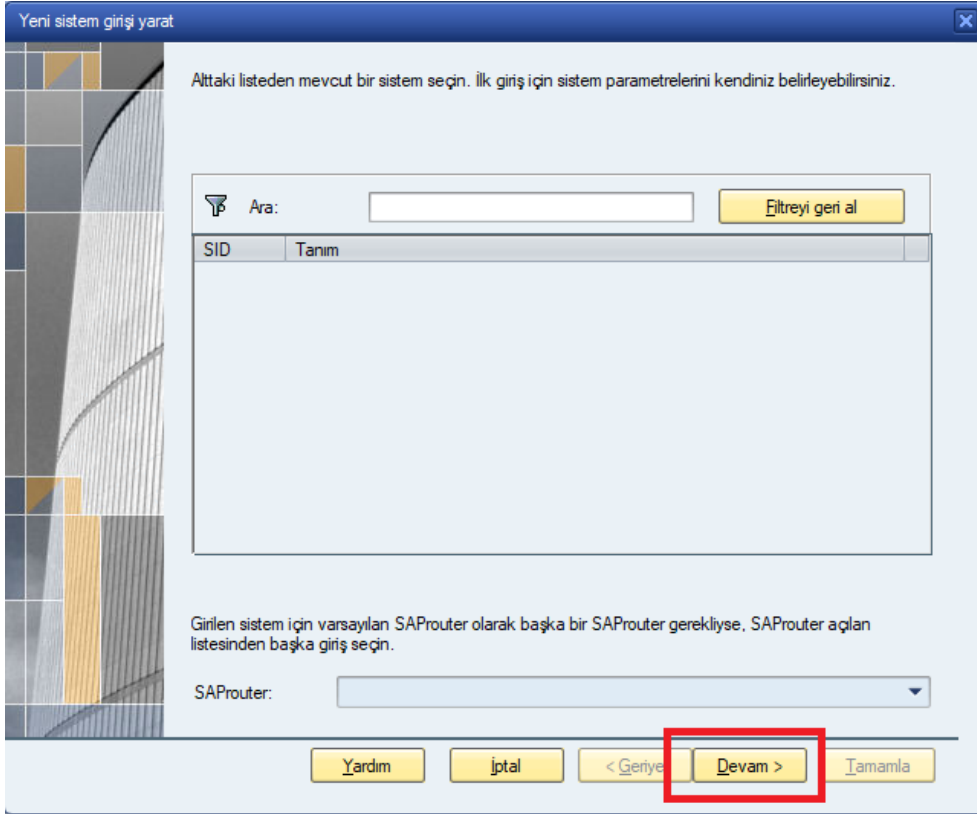


## SAP Logon Bağlantısı Kılavuzu

- Bağlantılar seçeneği seçili iken **Yeni** düğmesine tıklanır.



- Devam tıklanır.



- SAP Logon Bağlantısı için aşağıdaki bilgiler girilir;
  - Tanım : ERP\_PRD
  - Uygulama Sunucusu : 10.98.98.219
  - Birim Numarası : 00
  - Sistem Tanıtıcısı : TEP
  - SAProuter Dizilimi : /H/95.183.240.30/S/3299/H/

**Ek Bilgi; TEDU Ağına VPN ile bağlantı gerçekleştirildiyse SAP Router dizilimi yazılmayacaktır.**

Sistem girişi özellikleri

Bağlantı tipi: Grup seçimi/sunucu seçimi

Parametre - sistem bağlantısı

Tanım: ERP\_PRD

Uygulama sunucusu: 10.98.98.219

Birim numarası: 00

Sistem tn.: TEP

SAProuter dizilimi:

İAMAM İptal Yardım

**TEDU ağına VPN yapılmadıysa, bağlantı ayarları aşağıdaki gibi olacaktır.**

Yeni sistem girişi yarat

Bağlantı tipi: Grup seçimi/sunucu seçimi

Parametre - sistem bağlantısı

Tanım: ERP\_OUT

Uygulama sunucusu: 10.98.98.219

Birim numarası: 00

Sistem tn.: TEP

SAProuter dizilimi: /H/95.183.240.30/S/3299/H/

Sonraki girişlerin yaratılması için ilk sayfa olarak bu sayfayı kullan; bu hemen geçerlidir

Yardım İptal < Geriye Devam > Tamamla

- Devam tıklanır.

Yeni sistem giriři yarat

Ađ ayarlarını seđin.

Secure network ayarları

SNC adı

Yalnız dođrulama  
 Bütünlük koruma  
 Gizlilik koruma  
 Mevcut en yüksek güvenlik ayarları

Kullanıcı/parola içeren SNC oturum açma (Single Sign-On olmadan)

Ađ ayarları

Hızlı bađlantı (LAN)  
 Yavaş bađlantı (azaltılmış ađ trafiđi)

Yardım İptal < Geriye Devam > Tamamla

- Tamamla tıklanır.

Yeni sistem giriři yarat

SAP GUI ve uygulama sunucusu ve dosyaların yukarı yüklenmesi ve aşağı yüklenmesi arasında iletişim için kod sayfaları seçimi.

İletişim dili/kod sayfası

Bu dil SAP GUI ve uygulama sunucusu arasında iletişim için kod sayfasını belirler. Bunu ayarlamak yalnızca eski ürünlerin kullanımı sırasında nadir istisna durumlarında gerekli (daha fazla bilgi SAP GUI dokümantasyonunda).

Dil:

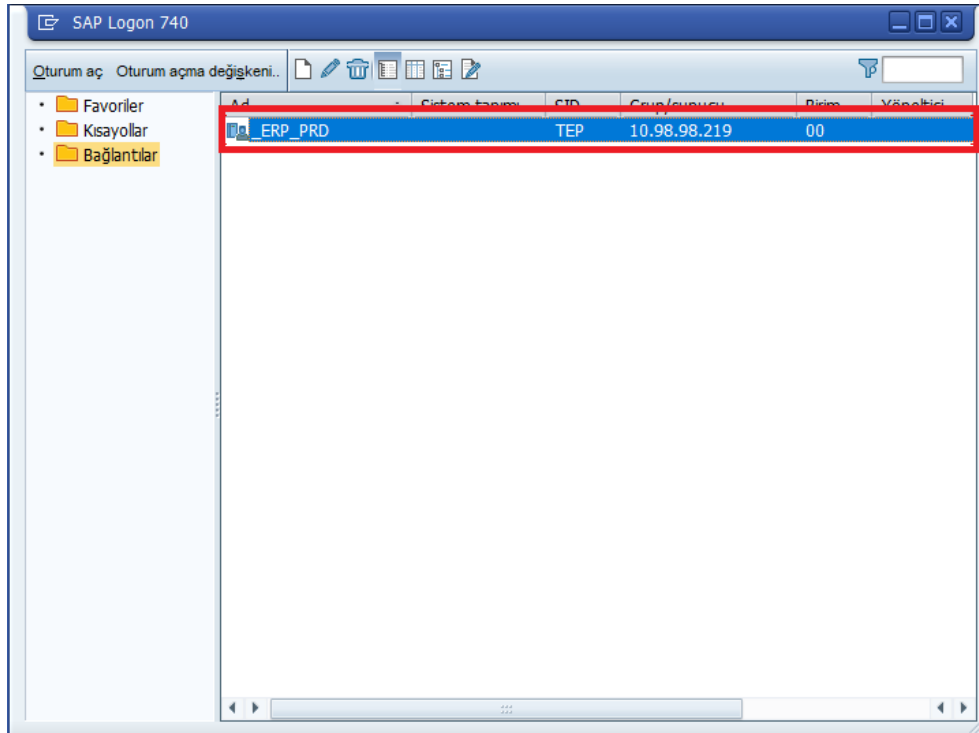
Aşağı/yukarı yükleme kodlaması

Bu, arka uçtan veya arka uca aktarılan dosyaların kodlanmasını belirler. Dosya, istemci ana sisteminin sabit diskinde saklanır.

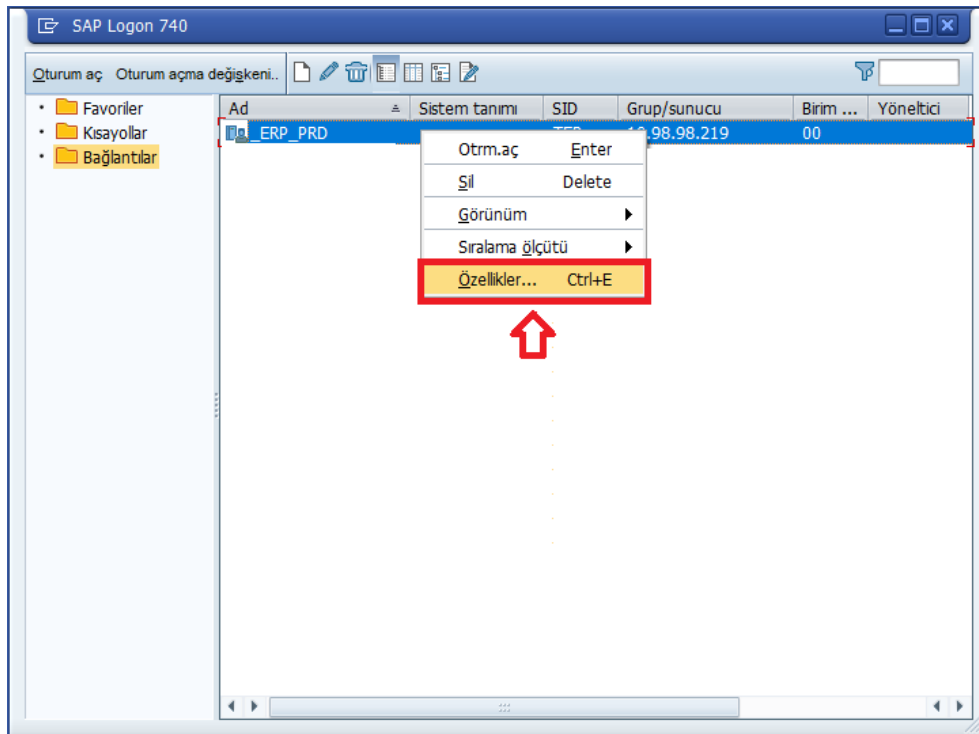
Kodlama:

Yardım İptal < Geriye Devam > Tamamla

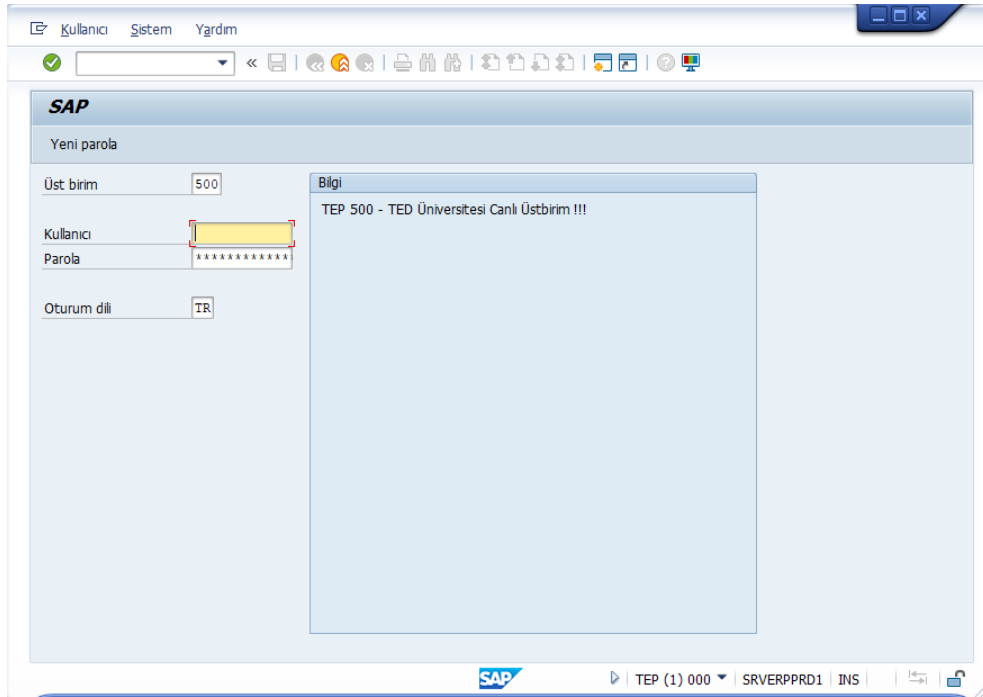
- Bu adımları gerçekleştirdikten sonra SAP uygulama sunucu bağlantısı listeye eklenir.



- SAP uygulama sunucu bağlantısı oluşturulurken bir hata yapılırsa, üzerine sağ tıklanır ve özellikler seçeneği seçilerek düzeltmeler yapılır.



- SAP uygulama sunucu bağlantısı çift tıklanır.



- MyTEDU Portal kullanıcı hesabı ile oturum açılır.

