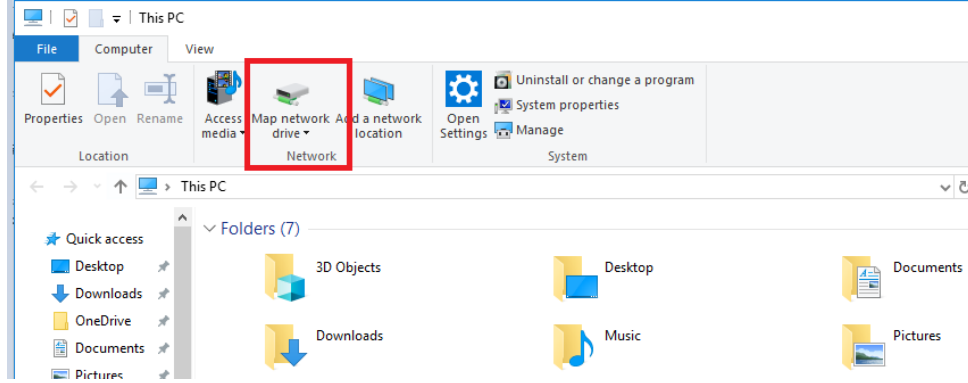


Ortak Çalışma Alanı Bağlantısı Kılavuzu (Windows 10)

Ortak çalışma alanı (rektörlük) bağlantısı için öncelikle internet ağınız üzerinden TEDU ağına VPN oluşturulması gerekmektedir. VPN bağlantısı oluşturulduktan sonra aşağıdaki işlemler ile ortak çalışma alanı bağlantısı gerçekleştirilir.

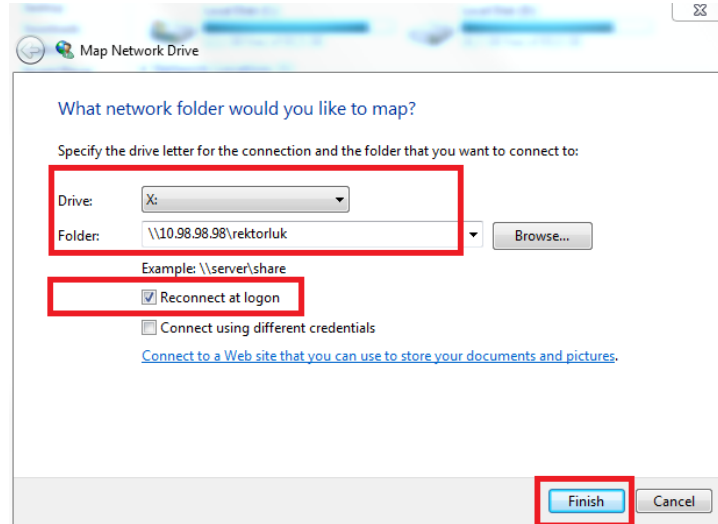
- **Bilgisayarım** açılır ve **Ağ Sürücüne Bağlan** tıklanır.



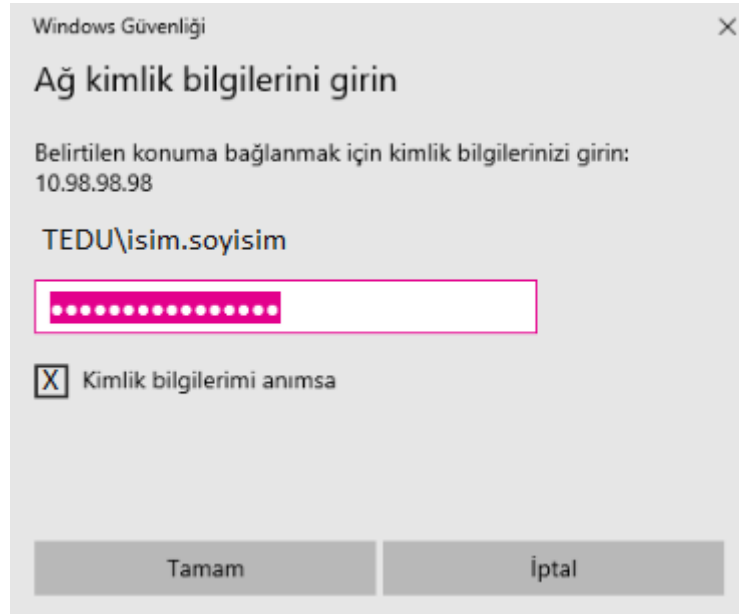
- Aşağıdaki ayarları yapınız;

- **Dizin** : X seçilir.
- **Klasör** : \\10.98.98.98\rektorluk yazılır.
- **Oturum Açıldığında Yeniden Bağlan** sekmesi işaretlenir.

- **Bitir** tıklanır.



- **Kişisel bilgisayarlarınızdan** (TEDU ağına dahil olmayan) ortak çalışma alanına bağlantı gerçekleştiriyorsanız; kullanıcı adı ve parola ekranı karşınıza gelir. Kullanıcı hesabı olarak TEDUPass kullanıcı hesabı aşağıdaki gibi girilir;
 - **Kullanıcı Adı** : TEDU\isim.soyisim
 - **Parola** : (TEDUPass kullanıcı hesabı parolası)
- **Tamam** tıklanır.



- Bilgisayarım altında ağ sürücüsü olarak ortak çalışma alanı bağlantısı görülür.

